



MARQUEUR LASER INTEGRABLE

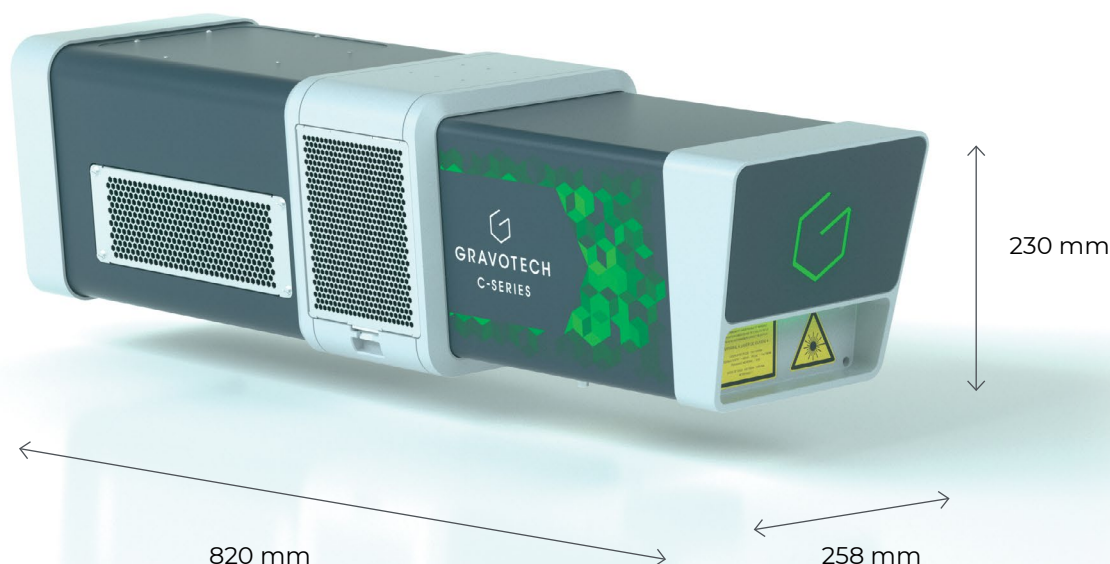
**CO2 LASER**



**GRAVOGRAPH**  
EXPRESSION OF THINGS



Le marqueur laser CO2 est parfaitement adapté au marquage des matières organiques. Contrairement aux systèmes de marquage comme le jet d'encre ou l'étiquetage, le laser fonctionne sans contact mécanique avec la pièce, et ne nécessite pas de consommables.



### DU NATUREL AU TRANSPARENT

Nos graveurs laser CO2, puissants et polyvalents, utilisent une longueur d'onde de 10 600nm dans la gamme infrarouge, ce qui permet un marquage précis et permanent sur une large gamme de matériaux tels que les matières naturelles (bois, cuir, papier, fruits et légumes), les matières transparentes (verre, plastiques transparents) et matériaux revêtus (surfaces peintes, aluminium anodisé).

### SOLUTION ECOLOGIQUE

Le marquage direct avec le graveur laser co2 est une véritable alternative à l'estampage, le poinçonnage, le jet d'encre ou à l'étiquetage sur un certain nombre de marchés. Notre solution est plus écologique car aucune encre, solvant ou additif n'est utilisé et aucun déchet n'est généré. Le laser CO2 fonctionne sans consommable, contrairement aux autres alternatives comme le jet d'encre où il est nécessaire de remplacer l'encre ou d'arrêter la machine pour l'entretien..

### VISION MANAGER - UNE SOLUTION POUR LE MARQUAGE ET LA LECTURE

Avec l'efficace Vision Manager, l'identification de vos pièces est assurée. Caméra de lecture à haut rendement, facile à installer, analyse de la qualité et envoi d'informations d'état à l'automate sont quelques-unes des caractéristiques offertes par le module. Associée à une vitesse de codage extrêmement élevée (jusqu'à 10 000 mm/s), la série CO2 est conçue pour être intégrée dans des lignes à haute productivité.

REGARDEZ NOTRE VIDÉO >



# FONCTIONNALITÉS CLÉS



## Transparence totale

En tant que système de marquage sans contact, notre technologie laser CO2 peut graver en toute sécurité même sur le verre le plus fin et le plastique transparent (PC et PET) sans risque de casser le produit.

Le verre n'est marqué que sur sa surface, et le marquage blanc obtenu sur les plastiques PET transparents/translucides semble être intégré à la matière.



## Le spécialiste du marquage du bois

Fonctionnant sans consommables, le graveur laser co2 marque directement le bois, sans déformation ni altération de la qualité du matériau.

Le marquage laser du bois ne génère pas de copeaux, uniquement de la fumée, des gaz et des poussières qui peuvent être évacués facilement et en toute sécurité par un système d'extraction pouvant être intégré.

Il existe de nombreuses possibilités de marquage sur bois qui peuvent être obtenues en ajustant la vitesse ou la puissance du laser CO2. La couleur du marquage peut varier du brun très foncé au blanc, en passant par différentes nuances.



## Logiciel intégré au laser

Ce marqueur laser CO2 peut fonctionner indépendamment sur une ligne de production et fournir toutes les données nécessaires à votre identification sans ordinateur.

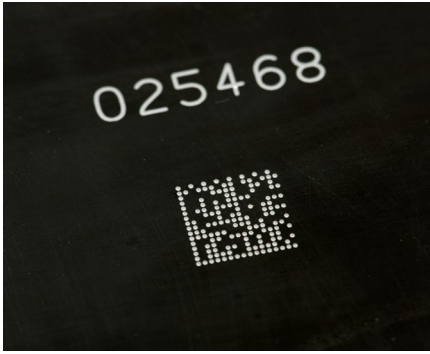
Il peut sérialiser automatiquement vos pièces, créer une identification unique avec des éléments de marquage avancés (horodatage multi-format, variables, compteurs, codes offset) et mettre à jour le texte et les codes 1D/2D prédéfinis dans vos modèles.

L'électronique embarquée peut échanger et collecter des informations de vos automates et de votre base de données en temps réel, vous aidant à gagner du temps et à augmenter votre productivité.

EN SAVOIR PLUS SUR LE LASER CO2



# APPLICATIONS



Metaux revêtus



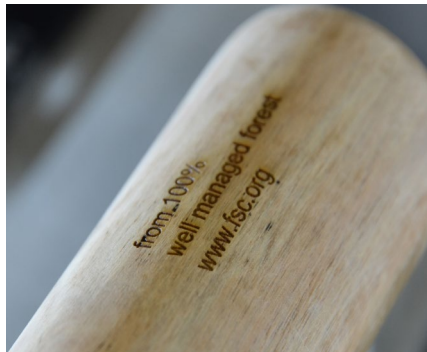
Marquage non contrasté sur les plastiques



Marquage des étiquettes



Marquage sur fruits et légumes



Marquage sur bois



Verre et plastiques transparents

# CARACTÉRISTIQUES DES MATÉRIAUX

Technologie		CO2
Matériaux	Plastiques colorés	○
	Nourriture	●
	Verre, cristal, plastiques transparents	●
	Cuir	○●
	Bois, bois vernis	○●
	Mousse	◐●
	Aluminium anodisé	●
	Metaux revêtus	●

Découpe = ◐ Gravure / Marquage profond = ○ Marquage = ●

DEMANDEZ VOS ÉCHANTILLONS



## SOFTWARE

### LASERTRACE



#### Gestion de la ligne de production

Le mode production Lasertrace se connectera et interagira avec votre infrastructure informatique, pour une production semi-automatisée.

Accédez à votre base de données et à votre ERP, envoyez directement des fichiers de marquage à vos machines sans avoir besoin d'un PC, gérez les doublons et créez automatiquement des fichiers historiques.

Vous pouvez compléter votre système de traçabilité avec des douchettes de relecture portables pour vérifier la qualité du marquage.

#### Mode autonome

Lasertrace est le seul logiciel de marquage à offrir une traçabilité à l'unité pour l'identification des pièces sur machine d'établi.

Connectez votre machine au logiciel via un PC et créez automatiquement des marquages à la demande, pièce par pièce. Idéal pour les petits ateliers ou les industries diversifiées.

Gérez sur un seul écran la numérotation de série, la codification, les compteurs automatiques (dates, équipes, etc.), les logos, les codes.

#### Créez et composez de marquages conformes

Créez facilement des jobs de marquage sur le logiciel, insérez du texte et des chiffres, gérez divers codes tels que le code Datamatrix, QR code, codes-barres 1D et 2D, importez des fichiers et des logos en EPS, PDF, DXF, DWG, BMP, JPEG, PNG.

Plus de 15 polices OCR à haute lisibilité sont intégrées, optimisées pour réduire le temps de cycle. Prévisualisez votre composition avant de marquer

## SERVICE APRÈS-VENTE



### Formation

Nos modules de formation sont conçus pour optimiser votre utilisation de nos solutions et sont disponibles pour l'ensemble de notre gamme de machines, logiciels et accessoires



### Support technique

Nous vous apportons une assistance locale dans votre langue dans plus de 50 pays, où nous sommes implantés soit directement, soit par nos distributeurs.



### Maintenance

Grâce à l'expérience acquise avec Gravograph et Technifor, à notre présence mondiale dans plus de 50 pays avec 150 techniciens Gravograph, et à nos distributeurs, nous pouvons vous proposer une large gamme de services.

# CARACTÉRISTIQUES TECHNIQUES

## CO2 SERIES

<b>Modèle</b>	C 30
<b>Technologie laser</b>	CO2
<b>Puissance</b>	30 W
<b>Fréquence</b>	CW laser (Continuous Wave)
<b>Vitesse de déplacement du faisceau</b>	Jusqu'à 10000 mm/s
<b>Aire de marquage - Lentilles disponibles</b>	F100: 70 x 70 mm F150: 100 x 100 mm F200: 140 x 140 mm F300: 210 x 210 mm
<b>Interfaces de communication (standard)</b>	Ethernet TCP/IP; Terminal block 8I / 8O; Laser Safety Dedicated I/O; RS232; USB
<b>Protocole de communication</b>	PROFINET ou ETHERNET IP
<b>Ecran de visualisation</b>	Ecran intégré avec panneau de contrôle pour : supervision en temps réel, diagnostic facile, mise à jour des logiciels, sauvegarde de la mémoire
<b>Spécifications de marquage</b>	+60 polices Gravograph, Possible de convertir les polices utilisateur ou TTF, All formats of barcode and 2D codes, Logos
<b>Temperature de fonctionnement</b>	10 à 40°C
<b>Tension nominale</b>	100 - 240 V AC
<b>Masse de la tête de marquage</b>	24 kg
<b>Longueur de câble entre la tête et l'UC</b>	Laser tout-en-un
<b>Sens de montage de la tête de marquage</b>	Toutes positions
<b>Classification sécurité laser</b>	Classe 4



[admin@gravograph.ch](mailto:admin@gravograph.ch)

+41 26 678 72 00

[www.fr.gravograph.ch](http://www.fr.gravograph.ch)

**GRAVOGRAPH SA**

Chemin Champ Olivier 2

3280 Morat

Suisse

**Suivez-nous :**

