



LASER DE GRAVURE ET DÉCOUPE

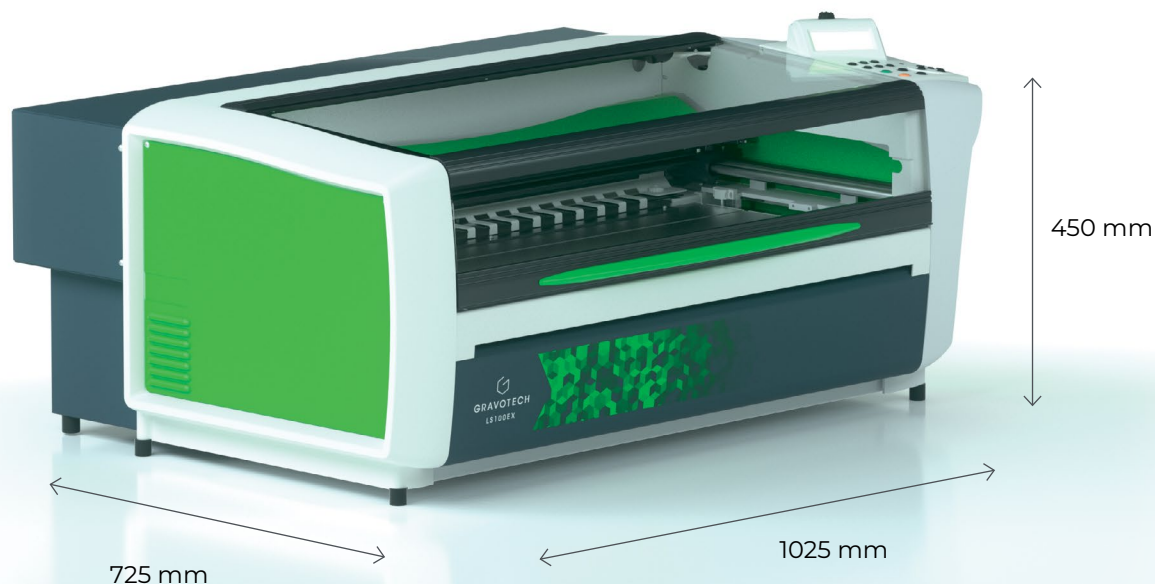
LS100EX



GRAVOGRAPH
EXPRESSION OF THINGS



La machine laser CO2 LS100EX est de taille medium pour la gravure et la découpe. Sa zone de gravure correspond à un format d'imprimerie A3. Elle est idéale pour la personnalisation d'objets, la fabrication de signalétique, et production de petites séries.



MACHINE DE GRAVURE ET DÉCOUPE IDÉALE POUR LA SIGNALÉTIQUE ET LA PETITE SÉRIE

Avec une aire de gravure de 610 x 305 mm correspondant exactement au format ¼ de feuille de matière, le LS100EX est une machine de gravure et de découpe pour des applications très variées. Qu'il s'agisse de plastique, de bois, de marquage sur aluminium anodisé ou même sur du verre, toutes ces matières peuvent être utilisées pour de la signalétique, de la décoration, de la personnalisation de goodies... et cela avec précision. Une large gamme de consommables est disponible dans notre catalogue, et également des matières bi-couches de couleurs différentes pour un résultat contrasté et professionnel.

LASER INDUSTRIEL POUR LA PRODUCTION EN SÉRIE

La grande dimension associée à une technologie laser gantry fait du LS100EX la graveuse laser idéale pour la production de petites séries. Positionnez vos objets, plaques ou pièces à graver et créez votre job de gravure avec le logiciel Gravostyle™. Plusieurs fonctions industrielles sont disponibles, comme le mode Matrix pour reproduire votre travail sur plusieurs plaques avec la possibilité d'incrémenter des variables type liste de noms, de numéros. Laissez votre laser faire le travail !

2 SOURCES LASER DISPONIBLES : CO2 ET FIBRE

Une bonne performance laser est obtenue grâce à l'adéquation entre la source laser et la matière à graver. Alors qu'une source CO2 sera parfaite pour les plastiques et les matériaux organiques tels que le bois, le papier, le caoutchouc, etc., un laser Fibre, lui, sera plus approprié pour les métaux. Le LS100EX est disponible avec une source laser CO2 ou une source laser Fibre, pour s'adapter à toutes vos applications.

REGARDEZ NOTRE VIDÉO



FONCTIONS CLÉS



Version Laser LS100Ex Energy 25W

Le LS100EX existe également dans une configuration «Energy» pour le primo-accédant.

Pas de compromis sur la qualité, les éléments techniques de la machine sont les mêmes que pour les autres puissances. Seule l'épaisseur des matières à découper sera moins importante.

Exemple : l'épaisseur maxi de découpe sur un plexi est de 8 mm.

Il est idéal pour la découpe de signalétique de taille moyenne et de plaques d'identification, la découpe d'acrylique et de bois pour des applications simples réalisées dans les écoles, les Fablabs, etc.

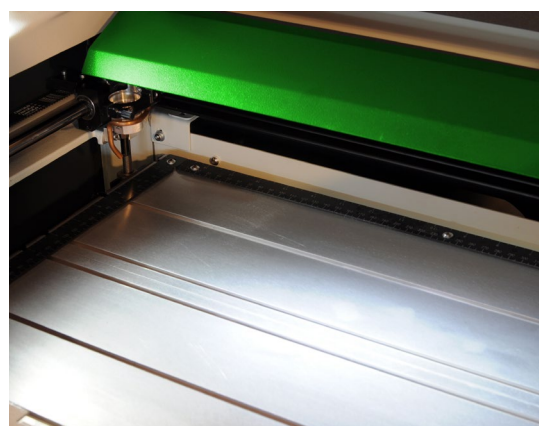


Fonction Print&Cut

Print&Cut est une fonction disponible sur les machines Gravograph et créée en partenariat avec Mimaki. Elle est incluse en standard sur la plupart de nos lasers CO2 ou Fibre, ou en option sur la gamme Energy.

Commencez par imprimer le support de votre choix, bois, plastique, acrylique ou autre.

Repérez ensuite les marqueurs et laissez le logiciel Gravostyle™ s'occuper de la découpe !



Tirez le meilleur de votre machine Laser

La machine de gravure LS100EX s'intègre parfaitement dans un environnement industriel ou commercial, même dans un bureau.

L'accessibilité externe et le mécanisme de chargement frontal permettent un chargement et un changement de pièces simplifiés.

La table de gravure rétro-éclairée vous permet de voir clairement votre travail. L'opérateur peut modifier le job et affiner les paramètres directement depuis le panneau de commande.

L'extracteur de fumée et la fonction Air Assist sont intégrés et déclenchés automatiquement.

EN SAVOIR PLUS SUR LE LS100EX



LOGICIEL

GRAVOSTYLE™



Logiciel expert conçu par des graveurs pour des graveurs

Gravostyle™ est un logiciel professionnel de gravure et de découpe qui met le savoir-faire de Gravograph à portée de main. Bénéficiez de possibilités avancées et gagnez un temps précieux ! Fonctionnalités uniques disponibles : Braille, Photostyle, Print & Cut, et plus encore.

Maîtrise complet du processus de gravure

En raison de notre longue histoire dans la fabrication de machines à graver, nous avons une compréhension complète du processus de gravure. Gravostyle™ est entièrement compatible avec toutes nos technologies. L'interaction entre le logiciel et la machine rationalise et améliore vos gravures quotidiennes avec des fonctions telles que Point & Shoot.

Gravostyle™: logiciel unique pour laser et machines mécaniques

Vous utilisez déjà Gravostyle™ sur votre machine mécanique, et développez votre activité avec un laser ? Nul besoin d'apprendre à utiliser un autre logiciel, basculez en un clic sur l'interface Gravostyle™ pour paramétrer une gravure laser !

SERVICE & SUPPORT



Formation

Nos modules de formation sont conçus pour optimiser votre utilisation de nos solutions et sont disponibles pour notre gamme complète de machines, logiciels et accessoires.



Support technique

Nous vous apportons une assistance locale dans votre langue dans plus de 50 pays, où nous sommes implantés directement et avec nos partenaires de distribution.



Maintenance

Grâce à l'expérience acquise avec Gravograph et Technifor et à notre présence mondiale dans plus de 50 pays avec 150 techniciens Gravograph et nos partenaires distributeurs, nous pouvons vous proposer une large gamme de services.

APPLICATIONS



Gravure de plaques funéraires et pierres tombales



Gravure et découpe laser de tampons caoutchouc



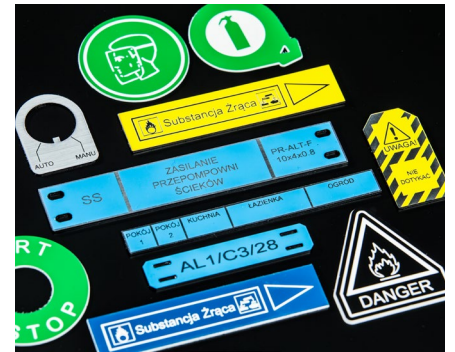
Gravure de médailles pour animaux



PLV et gravure d'enseignes



Graveur express



Etiquettes d'identifications

CARACTÉRISTIQUES DES MATÉRIAUX

Source Laser / Technology		CO2	FIBER
Matériaux	Caoutchouc	○◀▶	
	Papier, carton, liège	●◀▶	
	Cuir	●○◀▶	
	Verre, cristal	●	
	Acier, Acier inoxydable		●
	Aluminium		●
	Aluminium anodisé	●	●
	Autres métaux		●
	ABS	○	●
	Acrylique et dérivés	○◀▶	●
	Bois, bois vernis, MDF	●○◀▶	
	Matières à graver	●○◀▶	●

Découpe = ◀▶ Gravure = ○ Marquage = ●

DEMANDEZ VOS ÉCHANTILLONS



CARACTÉRISTIQUES TECHNIQUES

	LS100EX	
Source laser / Technologie	CO2	Fibre
Version de puissance disponible	CO2: 25 W - 40 W - 60 W CO2 Energy: 25 W	20 W - 30 W
Focales disponibles	1.5" - 2.0" - 2.5" - 3.5" - 4.0"	2.0" - 3.0" - 4.0"
Zone de marquage max (lxl)	610 x 305 mm	
Hauteur maximale de l'objet	140 mm	114 mm
Poids max. de l'objet	15 kg	
Dimensions (L x l x h)	1025 x 725 x 450	
Poids	70 kg	66 kg
Axe Z auto	140 mm	114 mm
Bruit	≤ 72	≤ 60
Point & shoot	Oui	
Température de fonctionnement	10 °C - 35 °C	
Connexion à l'ordinateur	USB	
Vitesse	2540 mm/s	Jusqu'à 1500 mm/s
Classification sécurité laser	CDRH: Class 2	
Diamètre du faisceau	de 0.1 mm à 0.4mm	



admin@gravograph.ch

+41 26 678 72 00

www.fr.gravograph.ch

GRAVOGRAPH SA

Chemin Champ Olivier 2

3280 Morat

Suisse

Suivez-nous :

