



CRÉER  
DÉCOUPER  
PERSONNALISER

©New Africa - stock.adobe.com



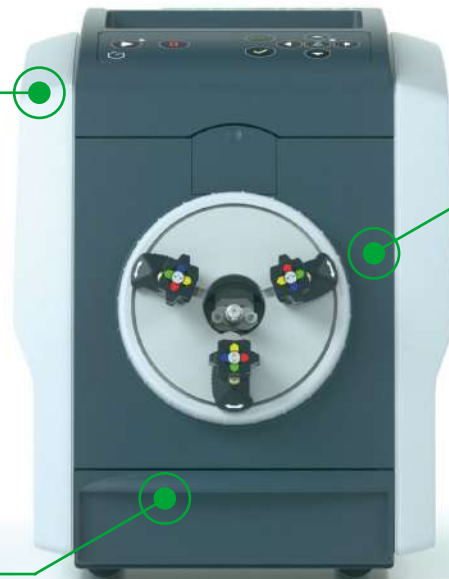
GRAVOGRAPH

by  BRADY

## SOLUTION BOUTIQUE POUR BAGUES ET BRACELETS

### COMPACTE

- Plus petite qu'une page A4.
- Parfaite pour être intégrée dans une boutique.
- Légère et portable.



### PROPRE ET SILENCIEUSE

- Gravure par rayage diamant : pas de copeaux.
- Entièrement fermée : nettoyage facile.
- Pas de broche tournante donc pas de bruit.

### SIMPLE

- Entièrement fermée : sûre et sans maintenance.
- Tiroir de rangement pour les accessoires.
- Aucune connaissance technique nécessaire.



L x l x H: 230 x 293 x 290 mm



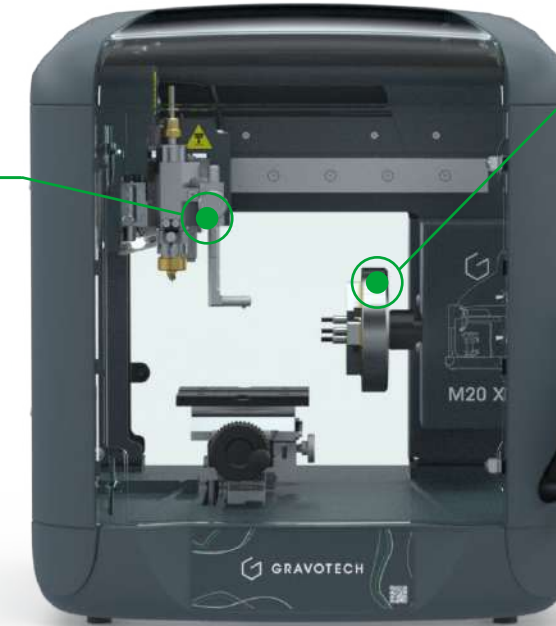
6.5 KG



## STATION DE GRAVURE MECANIQUE LA PLUS VENDUE

### FIABLE

- Gestion de la vitesse de rotation de la broche pour s'adapter aux différentes matières
- Machine durable conçue pour durer des décennies !



### POLYVALENTE

- Dispositifs rotatifs pour bagues, tasses et stylos.
- Graver sur toutes les matières.
- De nombreux accessoires disponibles : mordaches, aspirateur de copeaux, tablette, fraises, Dedicace™, etc.



### FACILE À UTILISER

- Processus de gravure étape par étape
- Gestion de la file d'attente de gravure



L x W x H: 375 x 550 x 408 mm



18.5 KG



### MORS MULTI-PROFILS INNOVANTS

Ce dispositif contient 3 mors pour la gravure interne et externe. Choisissez l'une des 4 couleurs pour correspondre au diamètre et à la forme de l'objet à graver. Cette caractéristique unique de la M10 Jewel facilitera votre travail au quotidien.



### GRAVURE PROFONDE SUR ANNEAUX

Cet accessoire s'adapte aux diamètres de bagues de 12 à 24 mm. Il est conçu pour maintenir fermement les bagues en place et supporter la pression créée par la gravure profonde.

Les passes de marquage profond et de gravure répétée sont très propres et précises, même sur les matières les plus dures.





DÉCOUVREZ DE NOUVELLES POSSIBILITÉS

RAPIDE

- Gravez un nom en moins d'une seconde.
- Un seul laser pour marquer et découper.
- Formation simple.

INTUITIF

- Aucun maintien de la pièce nécessaire.
- Réglage et positionnement faciles.
- Compatible avec tous les logiciels de conception graphique.



DESIGN ÉPURÉ

- 3 grandes fenêtres pour une expérience client inédite.
- Une esthétique élégante pour attirer la curiosité.
- Sécurité maximale - Classe 1, pas de lunettes de protection requises.



L x l x H: 450 x 560 x 610 mm



42 KG

BOOSTEZ VOTRE PRODUCTIVITÉ

FLEXIBLE

- Un seul laser pour marquer et découper.
- Marquage combiné circulaire et plat.
- Compatible avec tous les logiciels de conception graphique.

PRODUCTIVE

- Grande zone de travail : marquage de pièces plus grandes ou production intensive et en série.
- Grande zone de marquage.
- Avertit à chaque fin de cycle.



CONFORT D'UTILISATION

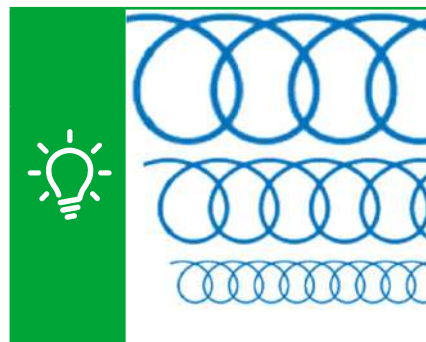
- Écran tactile.
- Porte automatisée.
- Programmable : pas de risque d'erreurs.



L x l x H: 600 x 622 x 772 mm



60 KG



FOCUS SUR LA DÉCOUPE DU MÉTAL

Développez vos possibilités créatives avec notre nouveau mode de découpe «wobbling».

Ce mode de découpe en spirale permet de moduler la focalisation du faisceau laser pour une découpe plus efficace, plus fine ou plus épaisse.

Disponible sur WeLase et LW2

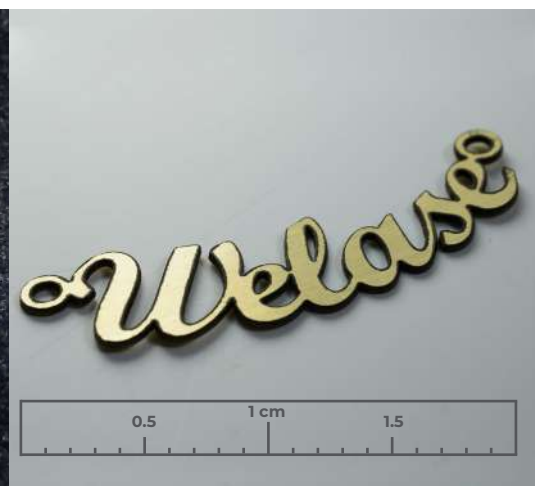


FOCUS SUR LES SOURCES LASER

WeLase et LW2 sont disponibles avec différentes sources laser, parmi lesquelles :

**Fibre:** Puissance et polyvalence pour le marquage de surface, la gravure profonde et la découpe.

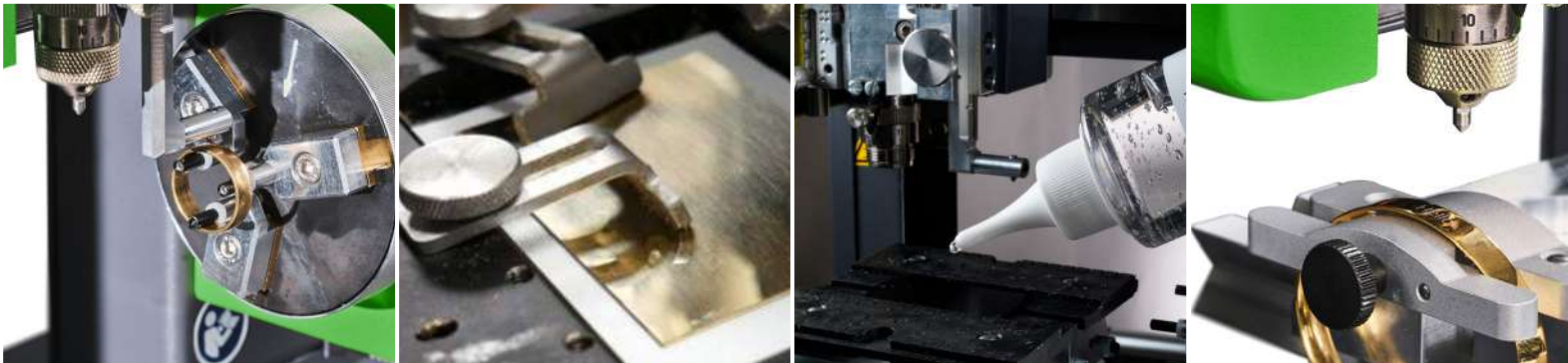
**Hybrid et Green:** Gravure fine qui crée peu de poussière (moins ou pas de nettoyage nécessaire) et aucune finition ni traitement après la gravure. Le marquage offre différentes possibilités de rendu, du noir au blanc.





# PROPRIÉTÉS TECHNIQUES

## MÉCANIQUE



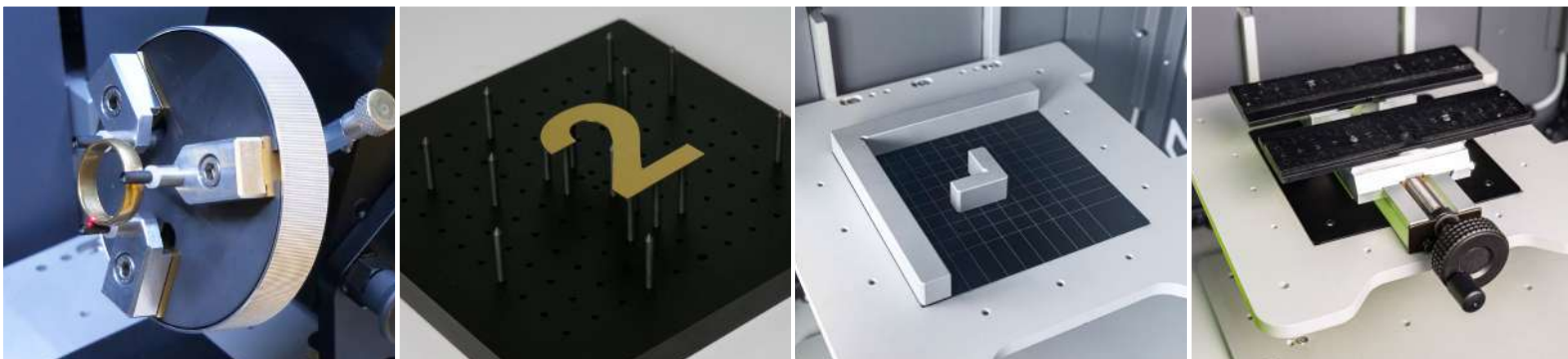
Dispositif rotatif

Mordache de découpe

Engraving gel

Mordaches et étaux

## LASER



Dispositif rotatif

Table à picots

Systèmes de fixation sans serrage

Mordaches et étaux

## AUTRES ACCESSOIRES

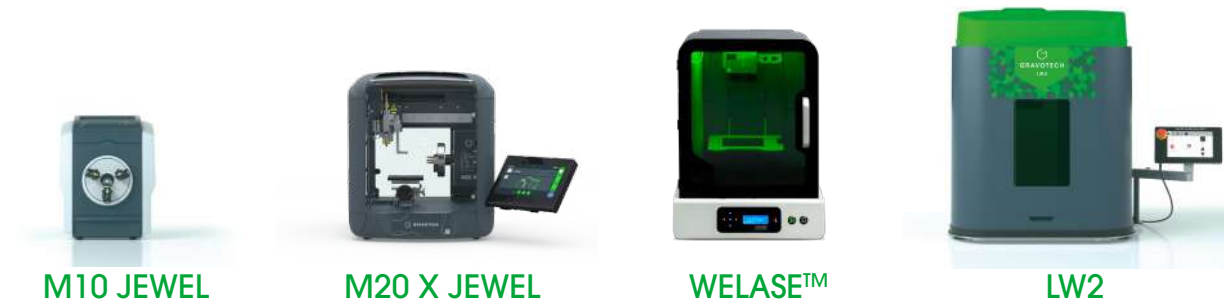


Apirateur de copeaux  
Mécanique

Extracteur  
Laser

Tablette Dedicace™  
Mécanique et laser

Malette de transport  
Mécanique et laser



	M10 JEWEL	M20 X JEWEL	WELASE™	LW2
Technologie	Diamant	Diamant et fraise	Laser Fibre, Hybrid ou Green	Laser Fibre, Hybrid ou Green
Aire de gravure	x	100 x 100 mm	110 x 110 mm	Jusqu'à 205 x 205 mm
Découpe	Non	Or, argent et laiton	Métaux précieux (Or, argent) et laiton, acier, etc. jusqu'à 1 mm	Métaux précieux (Or, argent) et laiton, acier, etc. jusqu'à 1,2 mm
Bagues gravure (mm)	Intérieure	∅ 14 - 25 avec pointe de diamant	∅ 5 - 70 Gravure fine, profonde et contrastée	∅ 5 - 80 Gravure fine, profonde et contrastée
	Extérieure	∅ 14 - 25 avec pointe de diamant		
Bracelets gravure (mm)	Intérieure	∅ 45 - 80 avec pointe de diamant	x	x
	Extérieure	∅ 50 - 80 avec pointe de diamant	x	
Logiciel	Catalog, ABC & Gravostyle™	Catalog & Gravostyle™	Catalog, ABC & Gravostyle™	Gravostyle™
Dedicace™	Oui	Oui	Oui	Oui

## MATÉRIAUX

Matériaux	M10 & M20 X JEWEL		WELASE & LW2		
	MÉCANIQUE		LASER FIBRE*	LASER HYBRID	LASER GREEN
Or, argent, nickel, platine	●	●○◐	●○◐	●	●
Métal enduit	●	●○◐	●○◐	●	●
Laiton	●	●○◐	●○◐	●	●
Acier, acier inoxydable	●	●○	●○◐	●	●
Titane	●	●	●○	●	●

◐ = Découpe / Wobbling ○ = Gravure / Marquage profond ● = Marquage / Gravure

\* Epaisseur de découpe :  
20 W = 0,8 mm / 30 W = 1,0 mm / 50 W (LW2 uniquement) = 1,2 mm

# LOGICIELS DE PILOTAGE ET DE CONCEPTION



Logiciel de conception de bijoux 3D 100% orienté bijoutiers !

- Gain de temps et d'efficacité avec 3DESIGN.
- 100% dédié à la conception de bijoux 3D (modélisation organique, rendu réaliste...).
- Compatibilité Mac et PC.
- Formations, services, supports associés.



Logiciel de gravure simple pour la personnalisation et la petite signalétique

- Sans erreur
- Expérience client
- Aucune formation requise



Logiciel CAO/FAO unique pour piloter les machines de gravure Gravograph

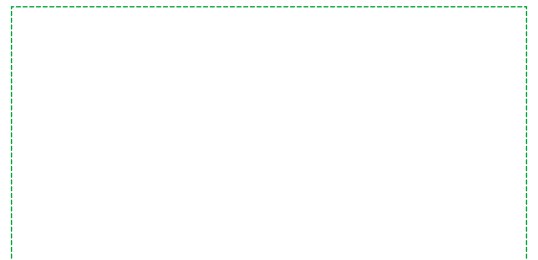
- Exploitez pleinement les capacités de la machine
- Création de dessins, logos, photos : gravure, gravure 3D et découpe
- Des fonctions avancées pour laisser libre cours à votre créativité !



[admin@gravograph.ch](mailto:admin@gravograph.ch)  
[+41 26 678 72 00](tel:+41266787200)  
[www.fr.gravograph.ch](http://www.fr.gravograph.ch)

**GRAVOGRAPH SA**  
Chemin Champ Olivier 2  
3280 Morat  
Suisse

Distribué par:



Suivez-nous:  [gravotech.off](https://www.instagram.com/gravotech.off)

 [Gravotech Group](https://www.youtube.com/gravotech)

 [Gravotech](https://www.linkedin.com/company/gravotech)

 [Gravotech - Gravograph](https://www.facebook.com/gravotech)